

BCS-L-SIP9840SR50-Ai3

Kamera IP PTZ 8Mpx, przetwornik 1/1.8" Starvis CMOS z obiektywem motozoom 5.6-223mm i zoomem optycznym 40x.



Indeks: 10698

URL: <https://bcs.pl/pl/8mpx/3640-bcs-l-sip9840sr50-ai3.html>

BCS LINE



Opis produktu

Kamera IP PTZ 8Mpx, przetwornik 1/1.8" Starvis CMOS z obiektywem motozoom 5.6-223mm i zoomem optycznym 40x.

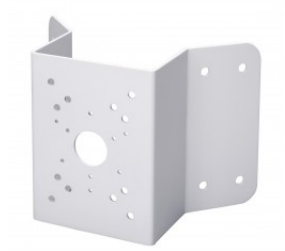
Szczegóły produktu

Nazwa Urządzenia	BCS-L-SIP9840SR50-Ai3
Linia produktowa	BCS LINE
Typ kamery	PTZ
Rozdzielczość	8 Mpx
Przetwornik	1/1.8" STARVIS
System skanowania	Progressive Scan
Piksele	3840(H)×2160(V)
RAM	2GB
ROM	8GB
Obiektyw	motozoom

Ogniskowa	5.6~223mm
Apertura	F 1.4~F4.5
Focus	Auto / manual
Iris	Auto / manual
Zoom optyczny	40×
Zoom cyfrowy	16×
Kąt widzenia	H:63.9°~2.0° V:37.3°~1.1° D:71.2°~2.3°
DORI	Detect 4400m / Observe 1740m / Recognize 880m / Identify 440m
Czułość kamery	0.005Lux(F1.4) 0.0005Lux(F1.4,B/W) 0Lux(B/W,IR)
Stosunek S/N	55dB
Balans bieli	(AWB) Auto / manual
WDR	120dB
Kompensacja tła	BLC / HLC / WDR(120dB)
Migawka	Auto / manual 1/3~1/30000s
Kontrola wzmocnienia	(AGC) Auto / manual
Redukcja szumów	2D/3D DNR
Defog	Electronic
Obrót obrazu	Flip 180°
Ilość strumieni	3
Rozdzielczości	8M(3840×2160) / 4M(2560×1440) / 2M(1920×1080) / 1.3M(1280×960) / 720P(1280×720) / D1(704×576) / CIF(352×288)
Strumień główny	3840×2160 / 2560×1440 / 1920×1080 / 1280×960 / 1280×720(25/30fps)
Strumień drugi	704×576 / 352×288(25/30fps)
Strumień trzeci	1920×1080 / 1280×960 / 1280×720(25/30fps)
Bitrate	H264: 512 kbps~16384 kbps H265: 256 kbps~10240 kbps
Kompresja wideo	H.265 / H.265+ / H.264+ / H.264 / MJPEG
Dzień/noc	ICR
Rodzaj oświetlacza	IR
Oświetlacz	500m
Wejście audio	1
Wyjście audio	1
Kompresja audio	G.711A / G.711Mu / G.726 / AAC / G.722.1 / G.723 / G.729 / MPEG2-L2
Wejście alarmowe	7
Wyjście alarmowe	2
Gniazdo karty pamięci	microSD 512GB
Dodatkowe interfejsy	RS485, BNC
Obsługa	Web Service, CMS BCS Manager (Windows/Linux/MAC), Mobile App(iOS, android)
Detekcja ruchu	4
Maski prywatności	24
Sieć	RJ-45 10/100 Mbps
Zgodność	ONVIF(S/G/T)
Protokoły	IPv4, IPv6, HTTP, HTTPS, 802.1x, Qos, FTP, SMTP, UPnP, SNMPv1/v2c/v3(MIB-2), DNS, DDNS, NTP, RTSP, RTP, TCP, UDP, IGMP, ICMP, DHCP, PPPoE, ARP, RTCP, RTMP
Rodzaj zasilania	36VDC / PoE(802.3bt)
Pobór mocy	max 48W
Kolor obudowy	Biały
Klasa szczelności IP	IP67
Zabezpieczenie przeciwprzepięciowe	TVS 6kV
Warunki pracy	-40°C~+70°C max 95% RH
Wymiary	Ø262mm×416mm

Waga	10 kg
Prędkość PAN	0.1°/s~240°/s(240°/s preset)
Prędkość TILT	0.1°/s~100°/s(120°/s preset)
Zakres PAN	0°~360°
Zakres TILT	-30°~90° auto-flip
Auto tracking	Tak
Funkcje automatyki	300 presetów, 8 tras(po 32 presety), 5 ścieżek, 5 skanów
Ai - Wbudowane funkcje inteligentne	Wbudowane inteligentne algorytmy rozpoznawania i analizy obrazu
Ai - Ochrona perymetryczna	Wtargnięcie w obszar, przekroczenie linii, szybkie przemieszczanie, szwendanie, detekcja tłumu, detekcja parkowania
Ai - Rozpoznawanie obiektów	Rozpoznawanie osoba/pojazd mechaniczny dla wtargnięcia w obszar, przekroczenia linii i szybkiego przemieszczania redukuje fałszywe wywołanie alarmu.
Ai - Detekcja twarzy	Wykrywanie i śledzenie twarzy, zdjęcie twarzy, rozpoznawanie atrybutów i ekspresji twarzy
Ai - Metadane	Atrybuty osoby (płeć, ubranie, kolor, torba, nakrycie głowy, parasol), atrybuty twarzy (płeć, wiek, ekspresja twarzy, okulary, maska, zarost), atrybuty pojazdu (typ, kolor, logo, pasy bezpieczeństwa, palenie, telefon)
Akcesoria w zestawie	Uchwyt ścienny, zasilacz 36VDC

Aksesoria



BCS-AR



BCS-ARKD



BCS-AS



BCS-ASD



BCS-ASDD



BCS-ASDL



BCS-RD